



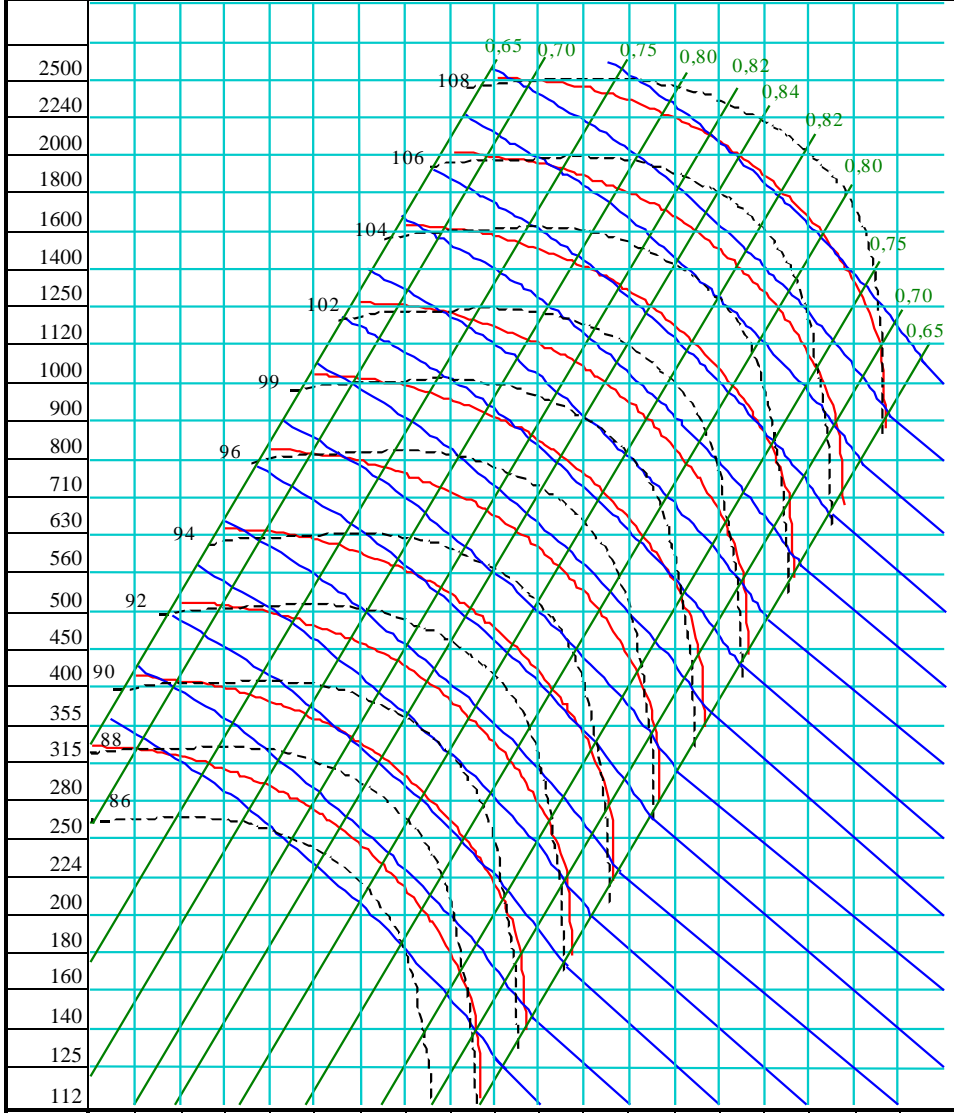
# Wentylator promieniowy

WPRM-1

630

Ciśnienie całkowite [Pa]		Temperatura:	20 °C
		Gęstość czynnika:	1.2 kg/m <sup>3</sup>
		Moment bezwładności:	3,2 kg/m <sup>2</sup>

Moc na wale P <sub>w</sub> [kW]		Liczba obrotów wirnika n [min <sup>-1</sup> ]		Prędkość obwodowa u [m/s]		Korekcja K [dB] L <sub>WA</sub> =L <sub>W</sub> -K [dB(A)]
---------------------------------	--	---	--	---------------------------	--	---



12,5	1800	66,2	11			
10	1600	59,1	12			
8,0	1400	52,6	13			
6,3	1250	47	14			
5,0	1120	41,8	15			
4,0	1000	37,2	16			
3,15	900	33,2	17			
2,5	800	29,6	18			
2,0	710	26,5	19			
1,6	630	23,7	20			

						Moc na wale P <sub>w</sub> [kW]
						Wydajność V [m <sup>3</sup> /h]
						Wydajność V [m <sup>3</sup> /s]
						Szybkość przepływu c <sub>1</sub> =c <sub>2</sub> [m/s]
						Ciśnienie dynamiczne [da Pa = kp/m <sup>2</sup> ] p <sub>d</sub>